

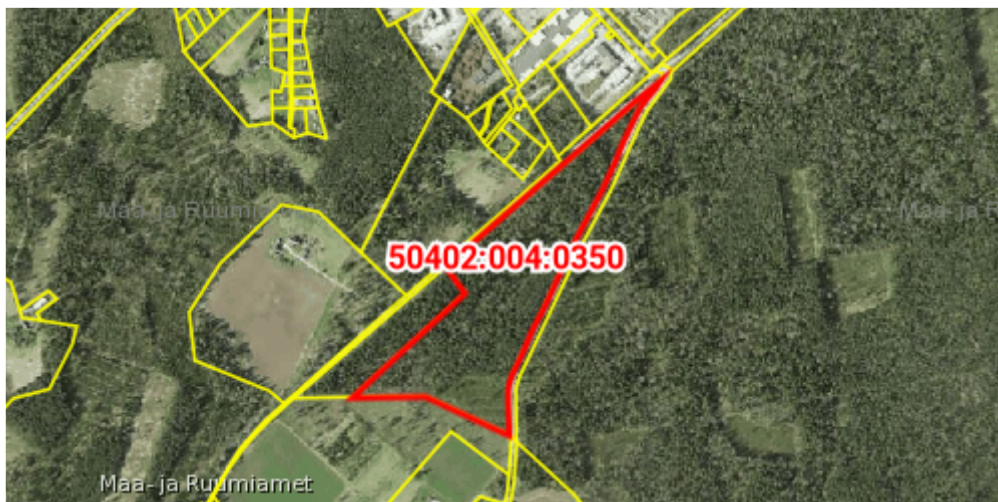
**KATASTRIKANDE TEATIS**

Maatoimingu number:	2025101516782
Toimingu liik	Jagamine
Maatoimingu õiguslik alus:	
Teatise kuupäev	23. detsember 2025

Katastripidaja rahuldab esitatud taotluse ja tegi laekunud dokumentide ja -andmete alusel kande katastrisse.

**Maatoimingu tulemusel katastris lõpetatud katastriüksus(-ed):**

Tunnus	50402:004:0350
Registriosakaal	13836950
Aadress	Rapla maakond, Märjamaa vald, Naistevalla küla, Märjamaa metskond 33
Sihtotstarve	Maatulundusmaa 100%
Maakorralduskava järgne ligikaudne pindala	135 669 m <sup>2</sup> (13.57 ha)

**Maatoimingu tulemusel katastris moodustatud katastriüksus(-ed):**

Tunnus	50201:001:1060
Aadress	Rapla maakond, Märjamaa vald, Naistevalla küla, Märjamaa metskond 33
Sihtotstarve	Maatulundusmaa 100%
Pindala	135 638 m <sup>2</sup> (13.56 ha)
Kõlvikuline koosseis	metsamaa 134 867 m <sup>2</sup> (13.49 ha), muu maa 771 m <sup>2</sup>



Tunnus	50201:001:1061
Aadress	Rapla maakond, Märjamaa vald, Sõtke küla, 20200 Naistevalla-Märjamaa tee
Sihtotstarve	Maatulundusmaa 100%
Pindala	32 m²
Kõlvikuline koosseis	muu maa 32 m²

